



PUBLIC SPACES



## **PaperStone® / SETTORI DI UTILIZZO**

Pag. 5 / Che cos'è PaperStone®

Pag. 6 / La gamma Colori

Pag. 8 / PaperStone® nelle AREE COMMERCIALI

Pag. 14 / PaperStone® nel SETTORE FOOD

Pag. 20 / Prove di resistenza agli agenti chimici

Pag. 22 / Garanzia



(Plastica - Plastic)



(Carta - Paper)



(Alluminio - Aluminium)



**sadun**

## Che cos'è.

**PaperStone® è il materiale ecologico di nuova generazione** prodotto con carte riciclate e certificate FSC® impregnate con una resina naturale denominata PetroFree™ in quanto non contenente composti derivanti da scarti petroliferi.

Il risultato è quello di un prodotto estremamente performante ed al contempo rispettoso dell'ambiente. Nel ciclo di produzione sono impiegate solamente materie prime rigidamente selezionate e controllate, dalle carte alla resine, ecco perché PaperStone® vanta le certificazioni più restrittive in termine di ambiente.

Ogni eccesso derivante dal ciclo produttivo viene riciclato o reimpiegato; ciò consente di non generare alcun materiale di scarto o inquinante e quindi nocivo per l'ambiente e la salute dell'uomo. PaperStone® rappresenta quindi una scelta naturale e responsabile.



## What is it?

**PaperStone® is the new generation ecological material** produced with recycled and certified FSC® paper, impregnated with a natural resin called PetroFree™ in that it does not contain compounds derived from petroleum.

The result is both a high performance product and respects the environment.

In the production cycle, only strictly selected and controlled raw materials are used, from the paper to the resin, which is why PaperStone® boasts more restrictive certification in terms of the environment.

Any excess derived from the production cycle is recycled or re-used; which allows for the non-generation of any waste or pollutants, which are harmful to the environment or human health. PaperStone® represents thus the natural and responsible choice.

## Riciclato al 100%.

**PaperStone® è prodotto con carta e cartoni riciclati certificati FSC®** impregnati con una resina naturale denominata PetroFree™.

## 100% recycled.

**PaperStone® is produced using FSC®-certified recycled paper** and cardboard impregnated with a natural resin called PetroFree™.



## Ecologico e atossico.

**PaperStone® per sua natura è un materiale totalmente privo di sostanze tossiche** che grazie ai suoi colori caldi e naturali si concilia oltre che con l'ambiente ed il rispetto per la natura, anche con la concezione olistica del vivere i nostri spazi.



**NO VOC's  
NO Urea-Formal-**

## Environmentally friendly and non-toxic

**PaperStone® by its very nature** is a material free of toxic substances which, thanks to its warm and natural colours, fits in well with the environment, respecting nature, even with the holistic view of our living spaces.

## Certificat .

**PaperStone® è un materiale duttile ma anche resistente**, naturale ma anche estremamente performante. Le certificazioni NSF® e CE tra le più restrittive in tema di superfici ritenute idonee per l'utilizzo a contatto con i cibi, lo hanno promosso a pieni voti.



Certificate  
N° 4697001-3.6.2009



Certificazione  
CE 1935/2004

## Certified.

**PaperStone® is not only extremely durable, but also very natural** which aides in the product being extremely safe. PaperStone® is a NSF® and CE certified, which are the standards for products used in contact with food.



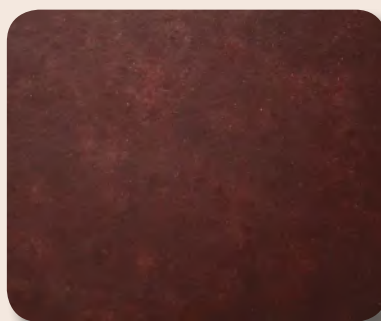
Una gamma di colori ispirata  
agli intensi toni della terra.  
Colori caldi e naturali.

**PaperStone® è un materiale composito ecosostenibile** prodotto con carta e cartoni riciclati al 100% e MIX certificati FSC® impregnati con resina fenolica naturale denominata PetroFree™. Essendo PaperStone® un materiale composto da carte riciclate al 100%, non è possibile garantire una precisa corrispondenza tra i colori qui raffigurati e le lastre prodotte. Col passare del tempo si evidenzierà inoltre un effetto di "anti-chizzazione" tipico dei prodotti naturali dovuto principalmente alla resina ecologica impiegata nella sua produzione quale legante. Quest'ultima parte inizialmente da un colore ambra pallido per assumere successivamente un aspetto più vicino alla colorazione "Terra di Siena". Tale processo è più evidente nei colori chiari. Lasciamo quindi che il tempo proceda a "stagionare" il colore di PaperStone® trasformandolo in un prodotto autentico con tutte le caratteristiche tipiche dei materiali naturali.

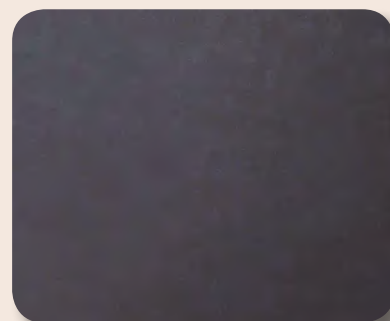
A range of colours inspired  
by the intense earth tones.  
Warm and natural colors.

**PaperStone® is a sustainable composite material** made from 100% and MIX recycled paper and natural phenolic resins. PaperStone® is offered in deep earth tones\* and fits many styli-sh design: from kitchens to bathrooms, from offices to industrial and commercial environments. As PaperStone® is a material made from 100% recycled paper, it is not possible guarantee an exact match between the colours shown or the panels produced.

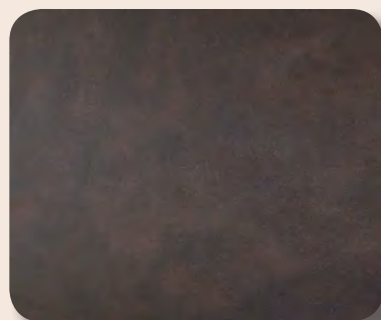
Over time the colours will gain a patination which is typical of natural products and largely due to the eco-friendly resin used as a binder during the production process. This resin is initially pale amber in colour which then turns closer to a 'Terra di Siena' shade. This process of colour maturation is more pronounced in lighter shade. This is why the colour of PaperStone® products are left to 'mature', transforming it into an authentic product with all the features typical of a natural product.



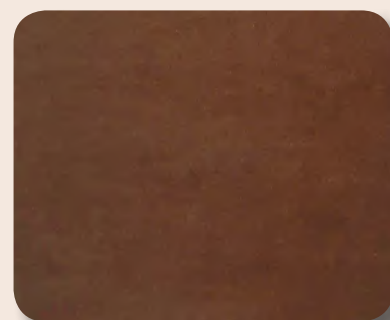
CABERNET



GUNMETAL



CHOCOLATE



LEATHER

\* La tonalità di tutti i colori qui raffigurati può variare dal materiale originale  
\* The hue of the all colours shown here may vary from the original material

## PaperStone® Design Collection

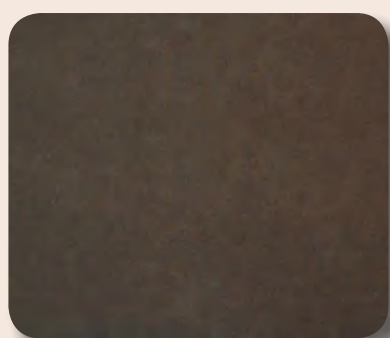
**Design Collection è la nuova gamma dalle tinte chiare\*** come per il resto della collezione PaperStone® mantiene inalterate le sue caratteristiche prettamente ecologiche ed anche in questo caso è certificata FSC®. A differenza delle altre gamme PaperStone® i pannelli della serie Design Collection si differenziano per una stratificazione tipo "millerighe" e quindi non colorati omogeneamente nella massa.

## PaperStone® Design Collection

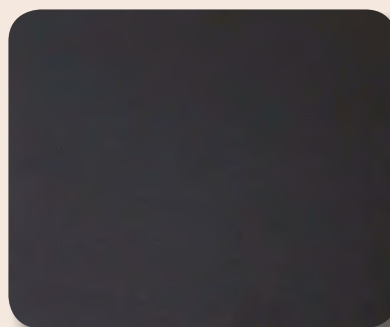
**Design Collection is a new range of lighter shades\*.**

*Not available in the other Collections.*

*As with the entire PaperStone® range, it maintains its environmentally friendly features and is also FSC® certified. The Design Collection is differentiated from the main PaperStone® by its distinctive striped effect at the edges and it is not a homogeneous colour throughout the thickness of the panel.*

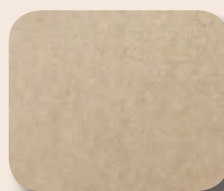


SIENNA

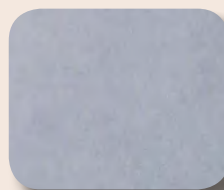


SLATE

Design Collection



SAND



PEWTER



GRAPHITE



AZURE



CHARCOAL



A differenza degli altri colori Sand, Pewter, Graphite e Azure presentano un bordo millerighe.

*Unlike the other colors, Sand, Pewter, Graphite and Azure have an edge striatum.*

**PaperStone® non è solamente una superficie ecologica di nuova generazione**, PaperStone® è molto di più. PaperStone® rappresenta una nuova cultura e un nuovo modo di intendere e di progettare le nuove superfici per l'architettura d'interni. PaperStone® inoltre da diversi anni lavora a stretto contatto con le maggiori organizzazioni - no profit per la salvaguardia e la conservazione dell'ambiente a livello mondiale.

Desideriamo quindi condividere questo nostro impegno segnalandovi le maggiori e le più rappresentative.



**PaperStone® is not just a new generation of environmentally products**, PaperStone® is much more.

PaperStone® is a new culture and a new way of understanding and designing new surfaces for interior architecture.

PaperStone® is very committed to the protection and conservation of the global environment.

This is illustrated by the strict certifications that the product qualifies for as well as being members of organizations that share a similar belief. Below are a few of them.

## Idrorepellente e non solo.

**PaperStone® è un materiale non solo bello e naturale** ma anche tecnologicamente avanzato. Negli impieghi per i quali le alte prestazioni sono indispensabili, PaperStone® rivela le sue migliori doti tecniche e prestazionali.

Se desiderate un materiale naturale, ecologico e idrorepellente, PaperStone® è la vostra scelta naturale.



## Not just moisture resistant.

**PaperStone® is not only beautiful and natural but also technologically advanced**, In applications where high performance are indispensable, PaperStone® reveals its best performance qualities. If you want a natural, ecological and waterproof material, PaperStone® is the natural choice.

## Ulteriori vantaggi PaperStone®

**Può essere facilmente fresato e forato** per l'uso di agganci meccanici, ha rigidità e solidità strutturali nelle applicazioni sia orizzontali che verticali. Alta flessibilità nelle lavorazioni e possibilità di creare dettagli di bordi con strumenti di falegnameria tradizionali. Le giunzioni effettuate in modo corretto rimangono perfettamente accostate e pressoché invisibili.



## Additional benefits of PaperStone®

**It can easily be milled and drilled** for the use of mechanical fasteners; has rigidity and structural strength in both horizontal and vertical applications.

Its flexibility in machining ensures edges and profiles can be created using traditional woodworking tools. Joints can be created effectively, fitting together seamlessly and almost invisibly.

## La semplicità di installazione rende PaperStone® una scelta naturale.

**La categoria di prezzo di PaperStone® è paragonabile alle migliori "solid surfaces"** o al granito di alta qualità. La facilità di lavorazione e la finitura di PaperStone® permettono in molti casi di risparmiare sui costi di installazione, riducendo così i prezzi dei preventivi relativi ai progetti con installazione. Per mantenere inalterata la bellezza di PaperStone® si raccomanda l'utilizzo del liquido protettivo Osmo® Top Oil.



Esempi di profil con bordo frontale riportato - Examples of built-in edge profiles



Esempio di lavorazione con bordo frontale riportato (built-in edge)

Example of machining with the front edge back (built-in edge)

## The easy of installation makes PaperStone® a natural choice.

**The PaperStone® price range** is comparable to the best "solid surfaces", or high quality granites. The ease with which PaperStone® can be machined and finished will allow for savings to be made on labour costs, reducing the installation price.

To enhance the beauty of PaperStone®, we recommend the application of The Osmo® Top Oil to the surface.

# RETAIL & PUBLIC SPACES

## PaperStone® nelle aree commerciali

Nel corso degli ultimi anni la realizzazione di spazi destinati ad aree pubbliche, e più in generale commerciali, non è più solamente una questione progettuale ma anche e soprattutto una questione legata alla comunicazione.

Ogni singolo progetto è quindi fortemente caratterizzato da due aspetti principali; il primo legato alla gestione degli spazi, il secondo più in generale motivato dalla comunicazione del progetto stesso e di conseguenza dalla scelta dei materiali in esso contenuti.

Comunicare attraverso l'utilizzo dei materiali eco-sostenibili e quindi derivanti da materie prime riciclate è oggi più che mai una realtà sempre più diffusa ed in rapida espansione.

Grazie alla sua composizione PaperStone® risponde perfettamente a queste nuove esigenze.

Un materiale di nuova generazione; per la sua produzione vengono esclusivamente utilizzate materie prime ecologiche e riciclate quali carta e cartoni certificati FSC® impregnati con resina naturale denominata PetroFree™ in quanto a differenza di quelle tradizionali, non derivante da prodotti petroliferi.

Il risultato è quello di un materiale unico, prestazionale, naturale e responsabile nei confronti dell'ambiente.

PaperStone® una scelta tecnica ed ecologica al tempo stesso.

03 - Arredo negozio in PaperStone® Mocha  
Shop interiors in PaperStone® Mocha



04 - Stand Fieristico in PaperStone® Slate  
Exhibition stand in PaperStone® Slate



01 - Tavolo in PaperStone® Slate  
Table in PaperStone® Slate



02 - Rivestimento pareti in PaperStone® Mocha  
Wall cladding in PaperStone® Mocha



05 - Tavoli in PaperStone® Slate per Whole Foods Market  
Whole Food Market tables in PaperStone® Slate



06 - Tavolo riunioni in PaperStone® Slate  
Meeting tables in PaperStone® Slate



08 - Tavolo di servizio in PaperStone® Sienna  
Service counter top in PaperStone® Sienna



07- Arredamento MAC Cosmetici in PaperStone® Slate  
Mac Cosmetics shop fitting in PaperStone® Slate



09 - Bancone Reception in PaperStone® Slate  
Reception desk in PaperStone® Slate



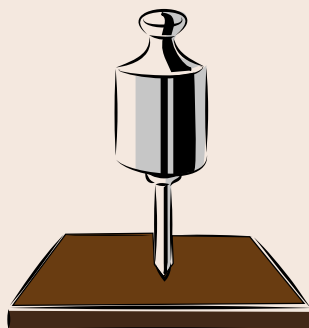
## PaperStone® in retail and commercial environments

Over the last few years, the creation of areas destined for public spaces and in more general terms, commercial areas are not just a matter of design but also tied in to communication and what it says about you.

Every project strongly features two main aspects: the first is linked to the management of spaces, and the second is more generally developed around the communication of the project itself and the materials chosen for it.

Communicating the ethos of a project through the use of environmentally sustainable materials, and those derived from recycled raw materials is today, now more than ever, more widespread and growing.

PaperStone® is the ideal product for these new requirements. PaperStone® is a new generation of materials that is created exclusively from environmentally friendly, recycled products such as paper and FSC® certified cardboard impregnated with natural resin identified as PetroFree™ as, in comparison with traditional products, is a non-petroleum derivative. The result is a unique, natural and environmentally responsible product. PaperStone® is a technical and environmental choice of its time.



PROPRIETÀ	RISULTATI	METODO
Peso specifico densità	1,328 gr / cm <sup>3</sup>	Picnometro UNI ISO 1183 - 1
Rilascio formaldeide	1 mgHCNO / (m <sup>2</sup> h)	EN 717 - 2 : 1994
Resistenza all'estrazione della vite a 90° dalla superficie	323 N/mm	EN 320 : 11993
Variazione dello spessore dopo 1 ora in acqua bollente	0,00 %	EN ISO 62 / 99 met.2
Variazione dello spessore dopo 24 ore in acqua bollente	0,00 %	EN ISO 62 : 2001 met.1
Resistenza alla compressione	131,1 Mpa	EN ISO 604 : 1996
<b>RESISTENZA ALLA TRAZIONE</b>		
Carico di rottura	13.819 N	EN ISO 527 : 1996
Resistenza a trazione	71 Mpa	EN ISO 527 : 1996
Modulo di elasticità	7.467 Mpa	EN ISO 527 : 1996
Allungamento al carico massimo	1,2 %	EN ISO 527 : 1996
<b>RESISTENZA ALLA FLESSIONE</b>		
Resistenza alla flessione	114,5 Mpa	EN ISO 178 : 2003
Modulo di elasticità	8.888 Mpa	EN ISO 178 : 2003
Resistenza all'urto con sfera di piccolo diametro	> 80 N nessuna impronta	EN 438 - 2 : 2005, par 20
Resistenza all'urto con sfera di grande diametro	h 1600 N nessuna impronta	EN 438 - 2 : 2005, par 21
Resistenza alla luce	> 6	EN 438 - 2 : 2005, par 27
Durezza metodo Shore D	91°	EN ISO 868 : 2003
Durezza metodo Brinell	-	EN EN 1534
Resistenza alla graffiatura	3	EN EN 9428 : 1989
Resistenza alla sigaretta	4	ENEN 9241 : 1978 UNI FA 275 : 1989
Resistenza agli sbalzi di temperatura	5 nessun difetto	EN 9429 : 1989
Resistenza delle superfici al calore secco	A (Classe UNI 10944 / 00)	EN 12722 : 2009
Resistenza delle superfici al calore umido	A (Classe UNI 10944 / 00)	EN 12722 : 2009
Resistenza delle superfici ai liquidi freddi	C (Classe UNI 10944 / 00)	EN 12720 : 2013
Indice infiammabilità	Classe A rating (20)	ASTM E84
Indice di sviluppo fumo	Classe A rating (110)	ASTM 84
Coefficiente di espansione termica lineare	- 10° ÷ 70° = 77,7µm / (m °C)	TMA ASTM E 831 : 2006
<b>CONTATTO CON GLI ALIMENTI - MIGRAZIONE TOTALE</b>		
Acqua distillata	0,8 mg / dm <sup>2</sup>	UNI EN 1186 : 2003
Etanolo	1,3 mg / dm <sup>2</sup>	UNI EN 1186 : 2003
Acido acetico	2,1 mg / dm <sup>2</sup>	UNI EN 1186 : 2003
<b>AZIONE DEI MICROORGANISMI</b>		
Batteri	1	EN ISO 846 : 1997
Funghi	2	EN ISO 846 : 1997



**Resistente all'umidità**  
I piani e i lavabi in PaperStone® sono idrorepellenti e mantengono le loro caratteristiche originali nel tempo.

**Waterproof resistant**  
PaperStone® counter-tops and sinks

are water resistant and practically impermeable, maintaining their original features and avoiding surface deterioration.



**Resistente alle macchie\***

Le superfici in PaperStone® risultano di facile pulizia e conservazione. PaperStone® curato con prodotti lavanti non acidi e panni in microfibra per detergere le superfici, mantiene un aspetto nuovo per molti anni: per un ambiente rilassante a prova di macchie. (Attenzione a non utilizzare detergenti contenenti candeggina).

**Stain resistant\***

PaperStone® surfaces are easy to clean and maintain. PaperStone® is treated using non-acidic cleansing products and a microfibre cloth to clean surfaces, to maintain its new appearance for many years to come; for a strain proof relaxed environment.



**Resistente ai graffi.**

La superficie è resistente ai maltrattamenti ed in caso di graffi superficiali, essendo un materiale colorato in massa, consente una facile levigatura per ripristinare la superficie danneggiata.

**Scratch resistant**

The surface has a resistance to maltreatment, and in the case of superficial scratches, as it is a coloured material throughout, it allows the damaged surface to be sanded and easily restored.

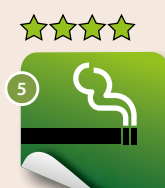


**Resistente agli impatti.**

PaperStone® resiste ad impatti fino a 20.000 Kg senza subire nessun danno visibile o rilevante.

**Impact resistant.**

PaperStone® withstands impacts up to 20,000 lbs without incurring any perceptible or visible damage.



**Resistente alle Sigarette**

Nei test effettuati in laboratorio la superficie di PaperStone® ha dimostrato una ottima resistenza alla bruciatura di sigaretta.

**Cigarette resistance**

In laboratory tests conducted, PaperStone® proved to have excellent resistance to cigarette burns.



PROPERTY	METHOD	RESULTS
Specific gravity density	1,328 gr / cm <sup>3</sup>	pycnomete UNI ISO 1183 - 1
Release formaldehyde	1 mgHCNO / (m <sup>2</sup> h)	EN 717 - 2 : 1994
Pullout strength of the screw to 90 ° from the surface	323 N/mm	EN 320 : 11993
1 Thickness variation after 1 hour in boiling	0,00 %	EN ISO 62 / 99 met.2
Thickness change after 24 hours in boiling	0,00 %	EN ISO 62 : 2001 met.1
Compressive strength	131,1 Mpa	EN ISO 604 : 1996
<b>TENSILE STRENGTH</b>		
Breaking load of	13.819 N	EN ISO 527 : 1996
Tensile Strength	71 Mpa	EN ISO 527 : 1996
Modulus of elasticity	7.467 Mpa	EN ISO 527 : 1996
Elongation at maximum	1,2 %	EN ISO 527 : 1996
<b>BENDING RESISTANCE</b>		
Flexural strength	114,5 Mpa	EN ISO 178 : 2003
Modulus of elasticity of	8.888 Mpa	EN ISO 178 : 2003
4 Resistance to impact by small diameter sphere	> 80 N no fingerprints	EN 438 - 2 : 2005, par 20
Resistance to impact by large diameter sphere	h 1600 N no fingerprints	EN 438 - 2 : 2005, par 21
Light fastness	> 6	EN 438 - 2 : 2005, par 27
Shore D hardness method	91°	EN ISO 868 : 2003
Brinell hardness method	-	EN EN 1534
3 Scratch resistance	3	EN EN 9428 : 1989
Resistance to cigarette	4	ENEN 9241 : 1978 UNI FA 275 : 1989
Resistance to temperature	5 no defect	EN 9429 : 1989
Surface resistance to dry heat	A (Class UNI 10944 / 00)	EN 12722 : 2009
Surface resistance to wet heat	A (Class UNI 10944 / 00)	EN 12722 : 2009
2 Surface resistance to cold liquids	E (Class UNI 10944 / 00)	EN 12720 : 2009
5 Index Flammability	Class A rating (20)	ASTM E84
Development Index smoke	Class A rating (110)	ASTM 84
Coefficient of Linear Thermal Expansion	- 10° ÷ 70° = 77,7µm / (m °C)	TMA ASTM E 831 : 2006
<b>CONTACT WITH FOOD - TOTAL MIGRATION</b>		
Distilled water	0,8 mg / dm <sup>2</sup>	UNI EN 1186 : 2003
Ethanol	1,3 mg / dm <sup>2</sup>	UNI EN 1186 : 2003
Acetic acid	2,1 mg / dm <sup>2</sup>	UNI EN 1186 : 2003
<b>ACTION OF MICROORGANISMS</b>		
Bacteria	1	EN ISO 846 : 1997
Mushrooms	2	EN ISO 846 : 1997

**PaperStone® non è solamente una superficie ecologica di nuova generazione**, PaperStone® è molto di più. PaperStone® rappresenta una nuova cultura e un nuovo modo di intendere e di progettare le nuove superfici per l'architettura d'interni. PaperStone® inoltre da diversi anni lavora a stretto contatto con le maggiori organizzazioni - no profit per la salvaguardia e la conservazione dell'ambiente a livello mondiale.

Desideriamo quindi condividere questo nostro impegno segnalandovi le maggiori e le più rappresentative.



**PaperStone® is not just a new generation of environmentally products**, PaperStone® is much more.

PaperStone® is a new culture and a new way of understanding and designing new surfaces for interior architecture.

PaperStone® is very committed to the protection and conservation of the global environment.

This is illustrated by the strict certifications that the product qualifies for as well as being members of organizations that share a similar belief. Below are a few of them.

## Resistente alle alte sollecitazioni.

**PaperStone® è un materiale non solo bello e naturale** ma anche tecnologicamente avanzato. Negli impieghi per i quali le alte prestazioni sono essenziali, PaperStone® rivela le sue migliori doti tecniche e prestazionali. Quando si tratta di piani di lavoro pensati per la ristorazione dove igiene, funzionalità, resistenza all'usura, all'umidità ed alle alte temperature (fino a 180°) sono indispensabili; PaperStone® è la vostra scelta naturale.



## Resistant to high stress.

**PaperStone® is not just a beautiful and natural material**, it is also technologically advanced. For applications where high performance is essential, PaperStone® demonstrates its high technical and performance characteristics. When it comes to Restaurant work surfaces, where functionality and resistance to wear, humidity and high temperatures (up to 180 °) are essential; PaperStone® is the natural choice.

## Ulteriori vantaggi PaperStone®

**Può essere facilmente fresato e forato** per l'uso di agganci meccanici, ha rigidità e solidità strutturali nelle applicazioni sia orizzontali che verticali. Alta flessibilità nelle lavorazioni utilizzando strumenti di falegnameria tradizionali, possibilità di creare dettagli di bordi con strumenti di falegnameria tradizionali. Le giunzioni effettuate in modo corretto rimangono perfettamente accostate e pressoché invisibili.



## Additional benefits of PaperStone®

**It can easily be milled and drilled** for the use of mechanical fasteners; has rigidity and structural strength in both horizontal and vertical applications.

Its flexibility in machining ensures edges and profiles can be created using traditional woodworking tools. Joints can be created effectively, fitting together seamlessly and almost invisibly.

## La semplicità di installazione rende PaperStone® una scelta naturale.

**La categoria di prezzo di PaperStone® è paragonabile alle migliori "solid surfaces"**, o al granito di alta qualità. La facilità di lavorazione e la finitura di PaperStone® permettono in molti casi di risparmiare sui costi di installazione, riducendo così i prezzi dei preventivi relativi ai progetti con installazione. Per mantenere inalterata la bellezza di PaperStone®, si raccomanda l'utilizzo del liquido protettivo Osmo® Top Oil.



Esempi di profil con bordo frontale riportato - Examples of built-in edge profiles



Esempio di lavorazione con bordo frontale riportato (built-in edge)

Example of machining with the front edge back (built-in edge)

## The easy of installation makes PaperStone® a natural choice.

**The PaperStone® price range** is comparable to the best "solid surfaces", or high quality granites. The ease with which PaperStone® can be machined and finished will allow for savings to be made on labour costs, reducing the installation price.

To enhance the beauty of PaperStone®, we recommend the application of The Osmo® Top Oil to the surface.



## PaperStone® nel settore food



### **Slow Food, Alimentazione Biologica, Cucina Vegana.**

Recentemente nuove culture hanno preso forma trasportando il nostro gusto verso nuove tendenze gastronomiche difficilmente immaginabili solo qualche anno fa.

Anche **PaperStone®** rappresenta a suo modo una nuova rivoluzione culturale essendo un materiale realizzato esclusivamente con materie prime ecologiche quali carta e cartoni certificati FSC® unitamente a tecnologie evolute che prevedono l'utilizzo di resine naturali derivanti da prodotti disponibili in natura.

La sua produzione avviene mediante l'impregnazione di carte e cartoni riciclati con una resina naturale denominata PetroFree™ in quanto non derivante da petrolio né da lavorazioni di scarto ad esso riconducibili. Il risultato finale è quello di un materiale dall'aspetto naturale, caldo al tatto, facile da pulire ed igienicamente impeccabile.

Per questi motivi ci piace descrivere **PaperStone®** utilizzando solo due parole "Natura & Tecnologia".

**PaperStone®** il nuovo modo di intendere l'ambiente e la cultura per la cucina.

Negli arredi commerciali offre le sue migliori doti estetiche e tecniche. Resistente alle alte temperature, agli impatti, all'umidità ed igienico (certificazione Europea di idoneità al contatto coi cibi). Grazie alla sua composizione realizzata con materie prime riciclate ed all'utilizzo di resine naturali rappresenta la migliore scelta tecnica ed ecologica al tempo stesso.

## PaperStone® in the food sector



**Slow Food, Organic, Vegan.** New culinary styles and cultures have transformed our preferences towards new trends which would have been hard to imagine only a few years ago.

**PaperStone®** is a cultural revolution in itself. It is a material created exclusively from environmentally friendly, recycled products such as paper and FSC® certified cardboard, together with uniquely developed technologies using natural resins.

The result is a unique, natural and environmentally responsible product. **PaperStone®** is created using natural resin and impregnating recycled paper and cardboard with it. It is no accident it is called PetroFree™ as the Phenolic resin is a non-petroleum based derivative. The end result is a natural looking product, warm to the touch, easy to clean and extremely hygienic.

This is why **PaperStone®** can be described in two words: "Nature & Technology". **PaperStone®** offers a new way of understanding the environment and culinary cultures.

In retail and commercial applications, **PaperStone®** offers the very best in aesthetics and technical features: it is resistant to high temperatures, and is resistant to impacts, moisture and extremely hygienic. (It has European certification for suitability in contact with food stuffs) It is both the technical and environmentally friendly choice of material to use, thanks to it being made from recycled raw materials and the use of natural resins.

01 - Tavolo per la ristorazione in PaperStone® Mocha  
Restaurant table in PaperStone® Mocha



02 - Tavoli per la ristorazione in PaperStone® Slate  
Restaurant tables in PaperStone® Slate

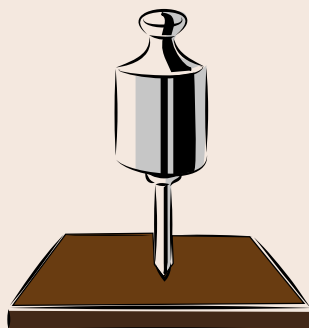


06 - Bancone ristorante sushi in PaperStone®  
Sushi service counter in PaperStone®



04- Bancone bar in PaperStone® Slate  
Bar service counter top in PaperStone® Slate





PROPRIETÀ	RISULTATI	METODO
Peso specifico densità	1,328 gr / cm <sup>3</sup>	Picnometro UNI ISO 1183 - 1
Rilascio formaldeide	1 mgHCNO / (m <sup>2</sup> h)	EN 717 - 2 : 1994
Resistenza all'estrazione della vite a 90° dalla superficie	323 N/mm	EN 320 : 11993
Variazione dello spessore dopo 1 ora in acqua bollente	0,00 %	EN ISO 62 / 99 met.2
Variazione dello spessore dopo 24 ore in acqua bollente	0,00 %	EN ISO 62 : 2001 met.1
Resistenza alla compressione	131,1 Mpa	EN ISO 604 : 1996
RESISTENZA ALLA TRAZIONE		
Carico di rottura	13.819 N	EN ISO 527 : 1996
Resistenza a trazione	71 Mpa	EN ISO 527 : 1996
Modulo di elasticità	7.467 Mpa	EN ISO 527 : 1996
Allungamento al carico massimo	1,2 %	EN ISO 527 : 1996
RESISTENZA ALLA FLESSIONE		
Resistenza alla flessione	114,5 Mpa	EN ISO 178 : 2003
Modulo di elasticità	8.888 Mpa	EN ISO 178 : 2003
Resistenza all'urto con sfera di piccolo diametro	> 80 N nessuna impronta	EN 438 - 2 : 2005, par 20
Resistenza all'urto con sfera di grande diametro	h 1600 N nessuna impronta	EN 438 - 2 : 2005, par 21
Resistenza alla luce	> 6	EN 438 - 2 : 2005, par 27
Durezza metodo Shore D	91°	EN ISO 868 : 2003
Durezza metodo Brinell	-	EN EN 1534
Resistenza alla graffiatura	3	EN EN 9428 : 1989
Resistenza alla sigaretta	4	ENEN 9241 : 1978 UNI FA 275 : 1989
Resistenza agli sbalzi di temperatura	5 nessun difetto	EN 9429 : 1989
Resistenza delle superfici al calore secco	A (Classe UNI 10944 / 00)	EN 12722 : 2009
Resistenza delle superfici al calore umido	A (Classe UNI 10944 / 00)	EN 12722 : 2009
Resistenza delle superfici ai liquidi freddi	E (Classe UNI 10944 / 00)	EN 12720 : 2009
Indice infiammabilità	Classe A rating (20)	ASTM E84
Indice di sviluppo fumo	Classe A rating (110)	ASTM 84
Coefficiente di espansione termica lineare	- 10° ÷ 70° = 77,7µm / (m °C)	TMA ASTM E 831 : 2006
CONTATTO CON GLI ALIMENTI - MIGRAZIONE TOTALE		
Acqua distillata	0,8 mg / dm <sup>2</sup>	UNI EN 1186 : 2003
Etanolo	1,3 mg / dm <sup>2</sup>	UNI EN 1186 : 2003
Acido acetico	2,1 mg / dm <sup>2</sup>	UNI EN 1186 : 2003
AZIONE DEI MICROORGANISMI		
Batteri	1	EN ISO 846 : 1997
Funghi	2	EN ISO 846 : 1997



180°

**Resistente alle Alte temperature e shock termico**  
Fino a 180°C non viene rilevata nessuna modificazione sulla superficie

**High Temperature Resistance**

The surface will withstand heat up to 180°C without deformation.



**Resistente all'umidità**

**I piani e i lavabi in PaperStone®** sono idrorepellenti e praticamente impermeabili, mantengono inalterate le loro caratteristiche originarie.

**Waterproof resistant**

**PaperStone® counter-tops and sinks**

are water resistant and practically impermeable, maintaining their original features and avoiding surface deterioration.



**Resistente ai graffi**

**La superficie è resistente** ai maltrattamenti ed in caso di graffi superficiali, essendo un materiale colorato in massa, consente una facile levigatura per ripristinare la superficie danneggiata.

**Scratch resistant**

The surface has a resistance to maltreatment, and in the case of superficial scratches, as it is a coloured material throughout, it allows the damaged surface to be sanded and easily restored.

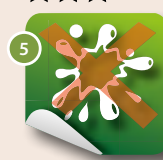


**Resistente agli impatti.**

**PaperStone® resiste ad impatti fino a 20.000 Kg** senza subire nessun danno visibile o rilevante.

**Impact resistant.**

**PaperStone® withstands impacts up to 20,000 lbs** without incurring any perceptible or visible damage.



**Resistente alle macchie**

**Le superfici in PaperStone®**

risultano di facile pulizia e conservazione. PaperStone® curato con prodotti lavanti non acidi e panni in microfibra per detergere le superfici, mantiene un aspetto nuovo per molti anni: per un ambiente rilassante a prova di macchie.

**Stain resistant\***

**PaperStone® surfaces are easy to clean** and maintain. PaperStone® is treated using non-acidic cleansing products and a microfibre cloth to clean surfaces, to maintain its new appearance for many years to come; for a strain proof relaxed environment.



**Resistente alle Sigarette**

Nei test effettuati in laboratorio la superficie di PaperStone® ha dimostrato una ottima resistenza alla bruciatura di sigaretta.

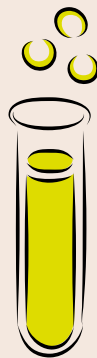
**Cigarette resistance**

In laboratory tests conducted, PaperStone® proved to have excellent resistance to cigarette burns.

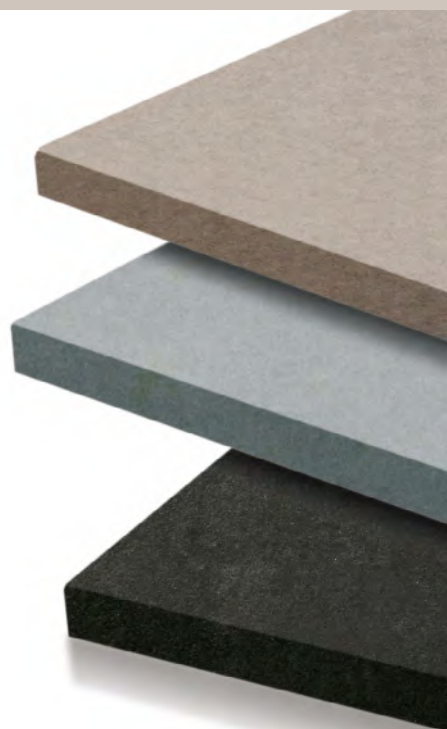


PROPERTY	METHOD	RESULTS
Specific gravity density	1,328 gr / cm <sup>3</sup>	pycnomete UNI ISO 1183 - 1
Release formaldehyde	1 mgHCNO / (m <sup>2</sup> h)	EN 717 - 2 : 1994
Pullout strength of the screw to 90 ° from the surface	323 N/mm	EN 320 : 11993
Thickness variation after 1 hour in boiling	0,00 %	EN ISO 62 / 99 met.2
Thickness change after 24 hours in boiling	0,00 %	EN ISO 62 : 2001 met.1
Compressive strength	131,1 Mpa	EN ISO 604 : 1996
<b>TENSILE STRENGTH</b>		
Breaking load of	13.819 N	EN ISO 527 : 1996
Tensile Strength	71 Mpa	EN ISO 527 : 1996
Modulus of elasticity	7.467 Mpa	EN ISO 527 : 1996
Elongation at maximum	1,2 %	EN ISO 527 : 1996
<b>BENDING RESISTANCE</b>		
Flexural strength	114,5 Mpa	EN ISO 178 : 2003
Modulus of elasticity of	8.888 Mpa	EN ISO 178 : 2003
Resistance to impact by small diameter sphere	> 80 N no fingerprints	EN 438 - 2 : 2005, par 20
Resistance to impact by large diameter sphere	h 1600 N no fingerprints	EN 438 - 2 : 2005, par 21
Light fastness	> 6	EN 438 - 2 : 2005, par 27
Shore D hardness method	91°	EN ISO 868 : 2003
Brinell hardness method	-	EN EN 1534
Scratch resistance	3	EN EN 9428 : 1989
Resistance to cigarette	4	ENEN 9241 : 1978 UNI FA 275 : 1989
Resistance to temperature	5 no defect	EN 9429 : 1989
Surface resistance to dry heat	A (Class UNI 10944 / 00)	EN 12722 : 2009
Surface resistance to wet heat	A (Class UNI 10944 / 00)	EN 12722 : 2009
Surface resistance to cold liquids	E (Class UNI 10944 / 00)	EN 12720 : 2009
Index Flammability	Class A rating (20)	ASTM E84
Development Index smoke	Class A rating (110)	ASTM 84
Coefficient of Linear Thermal Expansion	- 10° ÷ 70° = 77,7µm / (m °C)	TMA ASTM E 831 : 2006
<b>CONTACT WITH FOOD - TOTAL MIGRATION</b>		
Distilled water	0,8 mg / dm <sup>2</sup>	UNI EN 1186 : 2003
Ethanol	1,3 mg / dm <sup>2</sup>	UNI EN 1186 : 2003
Acetic acid	2,1 mg / dm <sup>2</sup>	UNI EN 1186 : 2003
<b>ACTION OF MICROORGANISMS</b>		
Bacteria	1	EN ISO 846 : 1997
Mushrooms	2	EN ISO 846 : 1997





AGENTI CHIMICI	NESSUN EFFETTO	ECCELLENTI	BUONO	DISCRETO	FALLIMENTO
<b>ACIDI</b>					
Acido Cloridrico 10%		•			
Acido Cloridrico 37%		•			
Acido Solforico 98%		•			
Acido Solforico 33%		•			
Acido Nitrico 65%		•			
Acido Nitrico 30% x		•			
Acido Fosforico 85% x	•				
Acido Acetico 99% x	•				
Acido Idrofluorico 48% x		•			
Acido Cromico 60% x	•				
<b>BASI</b>					
Idrossido di ammonio 28%	•				
Idrossido di sodio 46%		•			
<b>SALE</b>					
Nitrato d'Argento 1%		•			
Permanganato di Potassio 10%			•		
Cloruro Ferrico (III) 10%	•				
Solfato di Rame 10%	•				
Ipcolorito di Sodio 13%		•			
Cloruro di Sodio 10%	•				
<b>PRODOTTI CHIMICI ORGANICI</b>					
Formaldeide 37%	•				
Furfurolo	•				
Acido Formico 90%	•				
Acido Acetico 99%	•				
Fenolo 88%	•				
<b>SOLVENTI</b>					
Acetone	•				
Alcol Etilico	•				
Glicole Etilenico	•				
Glicole Etilenico Mono Butil Etere	•				
Metiletilchetone	•				
Diclorometano	•				
Etilacetato	•				
Anidride Acetica	•				
n-Butile Acetato		•			
n-Esano	•				
Metanolo	•				
Metilisobutilchetone	•				
Tetraidrofurano	•				
Toluene		•			
Tricloroetilene		•			
Xilene	•				
<b>MACCHIE BIOLOGICHE</b>					
Arancio di Acridina 1%	•				
Fucsina Base 1%			•		
Carbolfucsina 1%			•		
Verde di Malicite Ossalato 1%	•				
Blue di Metilene 1%		•			
Violetto di Metilene 2B 1%			•		
Colorazione di Wright 1%	•				
Violetto di Genziana (colorante) 1%	•				





CHEMICAL AGENTS	NO EFFECT	EXCELLENT	GOOD	FAIR	FAILURE
<b>ACID</b>					
Hydrochloric acid 10%		●			
Hydrochloric acid 37 %		●			
Sulfuric acid 98%		●			
Sulfuric acid 33%		●			
Nitric acid 65%		●			
Nitric acid 30% x		●			
Phosphoric acid 85% x	●				
Acetic acid 99% x	●				
Hydrofluoric acid 48% x		●			
Chromic acid 60% x	●				
<b>BASES</b>					
Ammonium hydroxide 28 %	●				
Sodium Hydroxide 46%		●			
<b>SALT</b>					
Silver nitrate 1 %		●			
Potassium permanganate 10%			●		
Ferric chloride (III) 10%	●				
Copper Sulphate 10%	●				
Sodium Hypochlorite 13%		●			
Sodium chloride 10%	●				
<b>ORGANIC CHEMICALS</b>					
Formaldehyde (need cap F) 37% - to remain consistent	●				
Furfural	●				
Formic Acid 90 %	●				
Acetic Acid 99 %	●				
Phenol 88%	●				
<b>SOLVENTS</b>					
Acetone	●				
Ethyl Alcohol	●				
Ethylene Glycol	●				
Mono Ethylene Glycol Butyl Ether	●				
Methyl ethyl ketone	●				
Dichloromethane	●				
Ethyl acetate	●				
Acetic Anhydride	●				
n- Butyl Acetate		●			
n- Hexane	●				
methanol	●				
Methyl isobutyl ketone	●				
tetrahydrofuran	●				
Toluene		●			
Trichloroethylene		●			
Xylene	●				
<b>BIOLOGICAL STAINS</b>					
Acridine Orange 1 %	●				
Basic Fuchsin 1 %			●		
Carbol 1%			●		
Green Oxalate Malicite 1 %	●				
Methylene Blue 1 %		●			
Methylene violet 2B 1 %			●		
Wright's stain 1 %	●				
Gentian violet ( dye ) 1 %	●				





## Garantito 10 Anni

**Ogni prodotto realizzato in PaperStone® è coperto dalla garanzia del produttore** al fine di assicurare che la materia prima utilizzata sia totalmente esente da difetti di fabbricazione.

Tuttavia il livello più elevato di Garanzia può essere offerto se la fabbricazione del prodotto finale è stata effettuata da un laboratorio facente parte del:

### **PaperStone® National Certified Network**

In questo caso ogni manufatto sarà sempre accompagnato da una garanzia totale 10 Anni che garantisce la qualità della materia prima impiegata e la lavorazione effettuata da personale altamente qualificato e professionale. Questa Garanzia Limitata sulla fabbricazione si aggiunge alla garanzia sulla materia prima ed è valida sul territorio Nazionale ed Europeo.

## 10 years Guarantee

**All PaperStone® panels are covered by the manufacturer's warranty** to ensure that it is total free from manufacturing defects.

However, a higher level of guarantee can be provided if the manufacture of the final product was carried out by a fabricator which is part of the:

### **PaperStone® National Certified Network.**

In this case, each piece will be accompanied by a full 10 years warranty that not only guarantees the quality of the raw material but also the workmanship carried out by highly qualified and professional personnel. This Limited Guarantee on manufacture is in addition to the guarantee on raw materials and is valid throughout the national and European regions.





Via Wagner, 193 20831 Seregno ( MB ) t. +39 0362 2334.1 [www.sadun.it](http://www.sadun.it) [info@sadun.it](mailto:info@sadun.it)



#### RESISTENTE

**PaperStone®** è un materiale per la produzione di mobili e arredi con particolari doti di resistenza ai graffi accidentali e alle abrasioni che si verificano tipicamente nelle aree di intenso utilizzo. Non si sfalda, sopporta bene le sollecitazioni provocate dall'uso quotidiano ed anche le alte temperature. Nessuna modificazione superficiale è mai stata registrata con temperature fino a 180 gradi centigradi. Maggiori informazioni possono essere rilevate consultando il sito [Sadun.it](http://Sadun.it) alla voce **PaperStone®**.

#### IGIENICO

**PaperStone®** è un materiale non poroso, compatto in tutto il suo spessore e può essere installato ottenendo giunzioni virtualmente invisibili. Le superfici **PaperStone®** non agevolano la proliferazione di funghi e batteri. Ha inoltre ricevuto la certificazione di superficie perfettamente idonea al contatto con i cibi e alla preparazione di alimenti presso l'ente americano preposto NSF® ed Europeo CE 1935.

#### RIPARABILE

**PaperStone®** può essere non solo riparato ma anche facilmente pulito e mantenuto bello nel tempo grazie all'utilizzo dell'olio protettivo Osmo® Top Oil che ripristina la superficie conferendogli al tempo stesso una protezione superficiale che facilita la pulizia e l'igiene necessaria ad un piano utilizzato in aree destinate alla ristorazione e alla preparazione del cibo. I danni causati da un uso improprio si possono tuttavia riparare facilmente direttamente sul posto.

In casi estremi è sempre possibile effettuare un ripristino totale della superficie stessa.

#### ATOSSICO

**PaperStone®** è stato testato e certificato quale materiale totalmente ecologico, atossico e senza emissioni di VOC (Volatile Organic Compounds). Grazie a queste caratteristiche viene impiegato in luoghi pubblici come rivestimento di grandi superfici e per piani di lavoro di ospedali e laboratori chimici.

#### COLORATO NELLA MASSA

La colorazione di ogni singola lastra di **PaperStone®** non si ferma alla superficie ma è presente in tutto il suo spessore di cui è costituito il materiale, permettendo in caso di necessità, un ripristino della superficie danneggiata.

#### GIUNZIONI VIRTUALMENTE INVISIBILI

La possibilità di realizzare giunzioni virtualmente invisibili e quindi superfici continue, si traduce nella realizzazione di progetti complessi e con un design senza limiti.

I banconi particolarmente lunghi possono essere fabbricati in laboratorio ed una volta trasportati sul luogo di destinazione montati ed assemblati in modo da costituire a fine lavoro, una superficie continua.

I bordi possono essere realizzati in modo da conferire al manufatto un aspetto di maggior spessore rispetto a quello realmente utilizzato nella costruzione del piano (bordi monoblocco), una costante sempre più apprezzata ed utilizzata nelle Solid Surfaces.

#### LAVORABILE COME IL LEGNO

**PaperStone®** si lavora come il legno, utilizzando di conseguenza gli stessi utensili.

I laboratori autorizzati che trasformano **PaperStone®** sono per la maggior parte falegnamerie specializzate ed attrezzate all'uso di questo nuovo materiale.

#### COLORI CALDI E NATURALI

I colori di **PaperStone®** conferiscono agli ambienti che li ospitano un senso di naturale armonia tipico dei materiali presenti in natura. Questo è il risultato di una superficie pensata e realizzata utilizzando solo prodotti naturali quali carta e cartoni riciclati impregnati con resine naturali.

#### ECOLOGICO

**PaperStone®** è tra le superfici più ecologiche oggi disponibili per la produzione di mobili e arredi e più in generale per l'architettura d'interni. Vi suggeriamo di richiedere la specifica documentazione a riguardo e saremo lieti di approfondire insieme a Voi questo importante requisito di **PaperStone®**.

#### RESISTANT

**PaperStone®** is used in the production of furniture and furnishings with good resistance to accidental scratches and abrasions that occur typically in areas of heavy use. It does not flake and stands up well to the stresses caused by everyday use as well as high temperatures. **PaperStone®** has a heat rating of 180 degrees Celsius.

More information can be found at this website: [Sadun.it](http://Sadun.it), under the heading for **PaperStone®**.

#### HYGENIC

**PaperStone®** is a very dense, non-porous material, which can be installed often without seams. Occasionally seams are necessary but are very inconspicuous.

**PaperStone®** surfaces do not facilitate the proliferation of fungi and bacteria.

**PaperStone®** also NSF® and European standard CE 1935 certified as safe for direct food contact when used as a food preparation surface.

#### REPAIRABLE

**PaperStone®** can be not only repaired but also easily cleaned and maintained beautifully overtime thanks to the use of Osmo® Top Oil that delivers to the **PaperStone®** surface its warm and natural appearance while giving it a protection that facilitates cleaning and the hygiene necessary for a countertop intended for the food preparation.

Damages caused by improper use can however be easily repaired directly on site.

In extreme cases, it is always possible to perform a total restoration of the surface.

#### NON-TOXIC

**PaperStone®** is an extremely eco-friendly material which is non-toxic and VOC free (Volatile Organic Compounds). Thanks to these features, it is used in some quite demanding applications such as large work surfaces in hospitals and chemical laboratories.

#### COLORADO THROUGHOUT

**PaperStone®** is a solid surface composite with which the color is not a surface treatment. The colour runs throughout the entire depth of the product.

#### JOINTS VIRTUALLY INVISIBLE

Because **PaperStone®** can be seamed together quite inconspicuously, larger designs can be accomplished.

This seaming process allows the product to be installed and seamed on-site fairly quickly. The product can also be made to appear thicker once installed by adding a performing a "built-up edge". This can minimize the cost of the material, while simulating the look of a thicker top.

#### WORK LIKE WOOD

**PaperStone®** can be worked like wood similarly as wood, using many of the same tools/methods. The authorized fabricators that work with **PaperStone®** are for the most part experienced wood workers whom are well equipped to do so.

#### WARM NATURAL COLOURS

The **PaperStone®** colours provide a natural harmony typical of materials found in nature to the rooms it is installed in. This is the result of a surface designed and produced using only natural products such as recycled paper and cardboard impregnated with natural resins.

#### ENVIRONMENTALLY FRIENDLY

**PaperStone®** is possibly one of the most environmentally friendly surfaces in the world for furniture, furnishings, and interior architecture. We suggest that you request documentation about it and we'll be glad to talk with you regarding this important feature of **PaperStone®**.



The Earth's Surface™



Distribuito da:



[sadun.it](http://sadun.it) - [info@sadun.it](mailto:info@sadun.it)